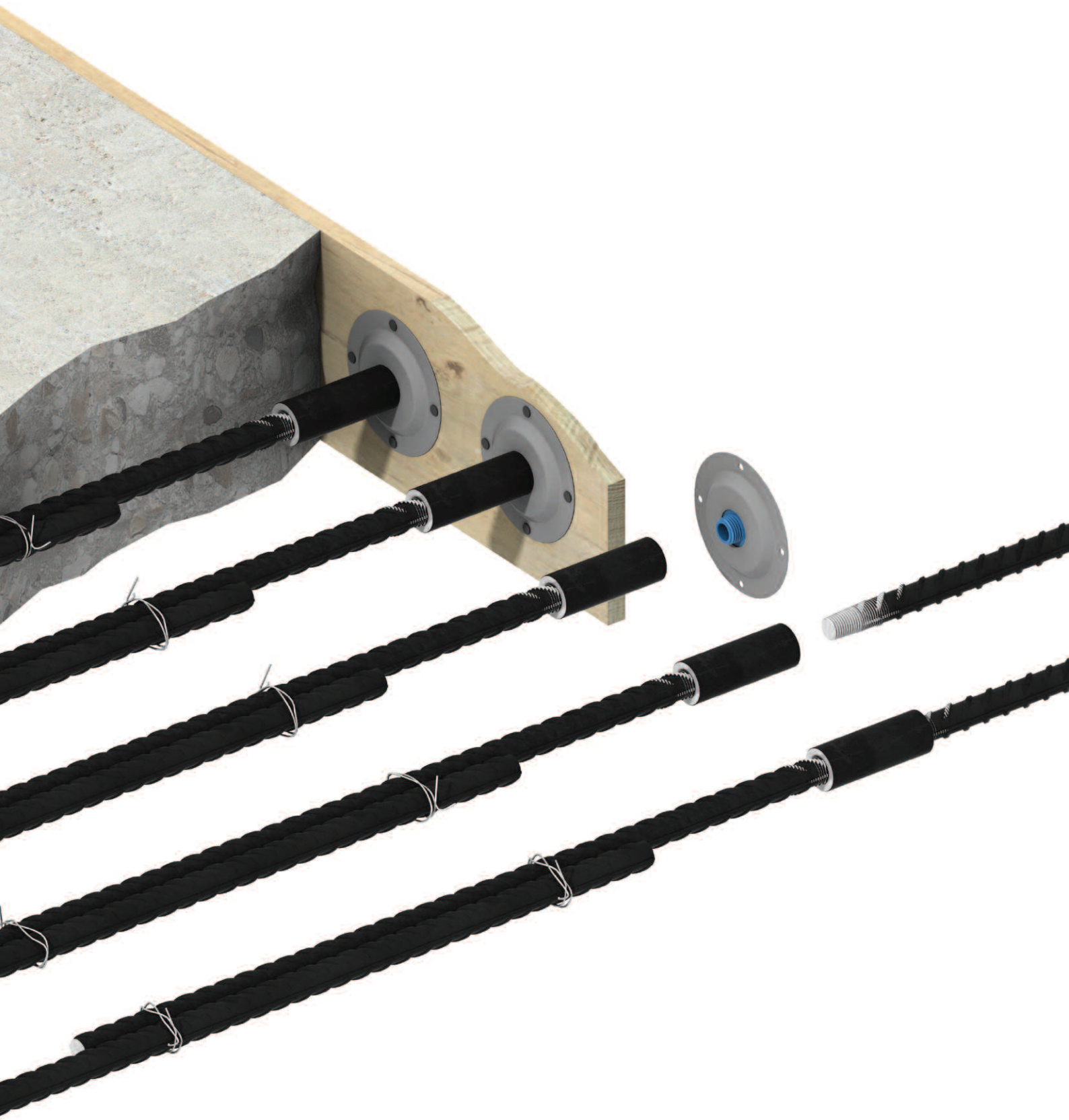




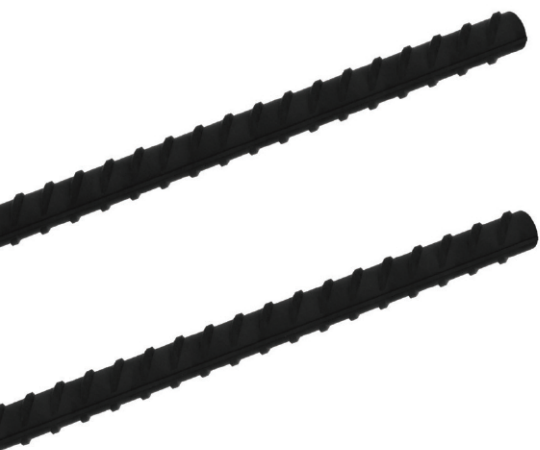
## Sistema para barra de inicio

para la industria de la construcción

**Ancon**<sup>®</sup>  
BUILDING PRODUCTS



**Ancon diseña y fabrica productos de acero de la máxima calidad para la industria de la construcción. La implantación continua de programas para el desarrollo de nuevos productos, de políticas de inversión interna y de mejoras para los empleados pone de manifiesto el compromiso de la compañía por mantener el más alto nivel de asistencia al cliente de una industria dinámica y exigente.**



El sistema para barra de inicio Ancon está diseñado para agilizar el proceso de construcción en juntas, donde se requiere continuidad de refuerzo, o para fijar aplicaciones mediante tornillos de especificaciones métricas o entramados estándares. El uso de este sistema Ancon puede simplificar el diseño del hormigón y eliminar la necesidad de taladrar el encofrado o el hormigón.

Sistemas de soporte para mampostería	
Jambas y dinteles	
Fijaciones para tirantes y anclajes de pared	
Canales y fijaciones	
Sistemas de tirantes	
Conectores para esfuerzo cortante	
Acopladores para barras de armado	
<b>Sistema para barra de inicio</b>	
Refuerzo para esfuerzo de punzonamiento	
Conectores para balcones aislados	
Secciones para solado y encofrado	
Fabricaciones especiales	
Fijaciones refractarias	

Componentes del sistema	4
Detalles técnicos	5
Formulario de consultas / pedido	6
Instrucciones de instalación	7
Otros productos Ancon	7



ISO 9001: 2000  
FM 12226



ISO 14001: 2004  
EMS 505377

# Sistema para barra de inicio

El sistema para barra de inicio Ancon está diseñado para agilizar el proceso de construcción en juntas, donde se requiere continuidad de refuerzo, o para fijar aplicaciones mediante tornillos de especificaciones métricas o entramados estándares. El sistema incorpora un acoplador para rosca cónica, aprobado por UK CARES, o un adaptador de rosca paralela.

El uso de este sistema puede simplificar el diseño del hormigón y eliminar la necesidad de taladrar el encofrado o el hormigón.

Todas las barras son de calidad 500 y están recortadas y dobladas según BS 8666: 2005.

## CARES

Los acopladores para rosca cónica Ancon cuentan con la aprobación de UK CARES en cuanto al cumplimiento de los requisitos de BS 8110. El sistema para barra de inicio se fabrica con la barra de refuerzo aprobada por CARES.



### Sistemas de continuidad del armado Eazistrip

Ancon también fabrica el sistema Eazistrip, un medio alternativo de continuidad de refuerzo en juntas de construcción. Este sistema incluye barras previamente dobladas que se alojan en un cajón y se insertan en el hormigón. Tras desmoldar el encofrado, se retira la cubierta del cajón y se enderezan las barras para fijarlas luego al refuerzo principal del vertido de unión.

### Asistencia técnica y de ventas

Ancon ofrece un servicio dedicado en el sector del hormigón. El equipo de "Productos para estructuras de hormigón" ofrece asesoramiento técnico, información de precios, cumplimiento de pedidos compra y asistencia postventa. Entre otros muchos productos, la oferta de Ancon incluye acopladores para barras de armado, sistemas de continuidad del armado, refuerzo para esfuerzo de punzonamiento, conectores para esfuerzo cortante y conectores para balcones. Este equipo se ocupa también de responder a las preguntas formuladas por nuestros clientes del extranjero. Si desea formular su pregunta, envíenos un correo electrónico a la dirección [concrete@ancon.co.uk](mailto:concrete@ancon.co.uk), un fax al número +44 (0) 114 238 1240 o llame al número +44 (0) 114 275 5224.

## COMPONENTES DEL SISTEMA

### Barra de inicio

La barra de inicio es el componente hembra del sistema. Consiste en una barra, normalmente roscada sólo en un extremo, suministrada fija a un acoplador Ancon. En la página contigua se muestran las configuraciones estándares, los tamaños del almacén y las limitaciones de fabricación.

Están disponibles dos tipos de acoplador:

#### Acoplador para rosca cónica Ancon:

para aceptar una barra de continuación para rosca cónica



#### Adaptador de rosca paralela Ancon:

para aceptar un tornillo de especificaciones métricas o entramados estándares



Cada acoplador incluye una tapa de plástico fijada a un extremo para evitar la entrada de hormigón durante el fraguado.

### Placa con clavos

El extremo del acoplador para rosca cónica Ancon se puede fijar a una placa con clavos que se mantiene en su lugar mediante una tapa de plástico suministrada. Esta placa simplifica la conexión de la barra de inicio al encofrado.



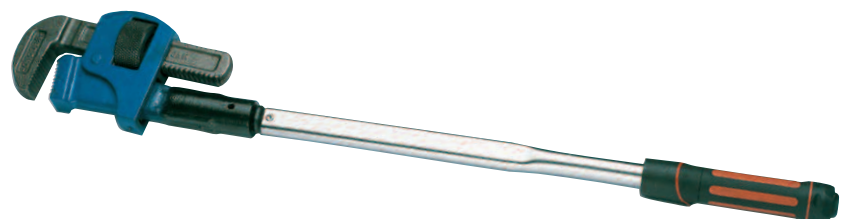
### Barra de continuación

La barra de continuación, o sección macho, comprende una barra recta roscada en un extremo para poder conectarla a un acoplador para rosca cónica Ancon. Las longitudes de barras conforme a BS 8110 de 50 veces el diámetro de la barra están disponibles en el almacén para cada tamaño de barra. Hay otras longitudes disponibles según se soliciten. Las barras tienen calidad 500.



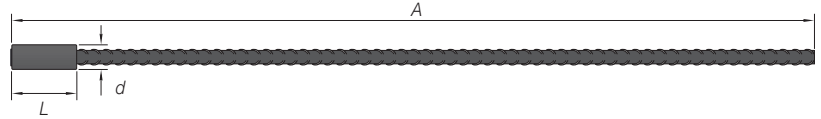
### Llave dinamométrica

Para garantizar el montaje correcto, la barra de continuación se aprieta con una llave dinamométrica calibrada. Cada llave dinamométrica comprada de Ancon se entrega con un certificado de calibración.



## DETALLES TÉCNICOS

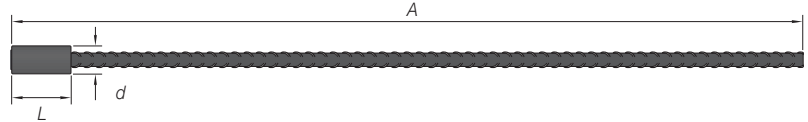
### Barra de inicio con acoplador para rosca cónica Barra recta: código de forma 00



Diámetro de barra (en mm)	Longitud A disponible en almacén (mm)	Longitud máxima de la barra (mm)	Longitud L del acoplador (mm)	Diámetro d externo del acoplador (mm)	Apriete (Nm)	Diámetro de la placa con clavos (en mm)
12	660	6000	58	22	60	70
16	870	6000	70	25	110	70
20	1075	6000	74	30	165	70
25	1340	6000	90	36	265	90
32	1740	3000	112	46	285	90

Detalles de especificación y pedido:  
TTSB/Bar Dia./F/Dim. A ej. TTSB/16/F/1200

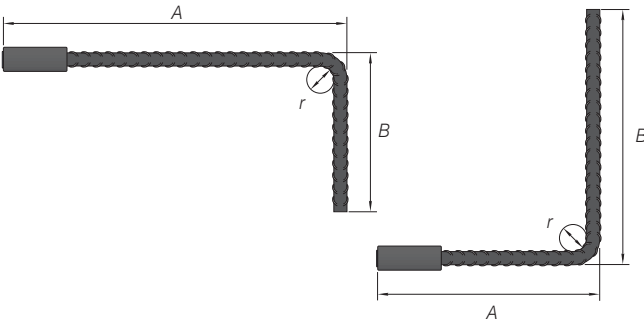
### Barra de inicio con adaptador de rosca paralela Barra recta: código de forma 00



Diámetro de barra (en mm)	Diámetro de la rosca (mm)	Longitud A disponible en almacén (mm)	Longitud máxima de la barra (mm)	Longitud L del adaptador (mm)	Diámetro d externo del adaptador (mm)	Grosor nominal de la rosca (mm)
12	M16 x pas 2.0mm	655	6000	53	25	24
16	M20 x pas 2.5mm	870	6000	68	28	30
20	M24 x pas 3.0mm	1080	6000	78	32	36
25	M30 x pas 3.5mm	1345	6000	95	40	45
32	M36 x pas 4.0mm	1715	3000	113	50	54

Detalles de especificación y pedido:  
PTSB/Bar Dia./F/Dim. A ej. PTSB/16/F/1200

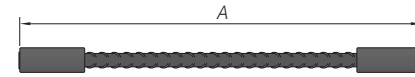
### Barra con forma de L: código de forma 11



Diámetro de barra (en mm)	Longitud A/B mínima	Diámetro r mínimo de curvatura
12	165mm / 145mm	24mm
16	180mm / 155mm	32mm
20	255mm / 180mm	70mm
25	280mm / 190mm	87mm
32	330mm / 210mm	112mm

Detalles de especificación y pedido:  
Rosca cónica TTSB/Bar Dia./F/Dims. A/B ej. TTSB/16/F/400/600  
Adaptador de rosca paralela PTSB/Bar Dia./F/Dims. A/B ej. PTSB/16/F/400/600

### Barra con forma de palanqueta: código de forma 00

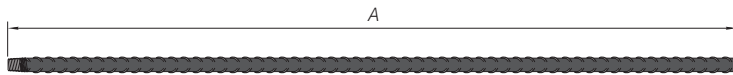


Diámetro de barra (en mm)	Adaptador de rosca paralela x 2		Acoplador para rosca cónica x 2
	Rosca*	Longitud A mínima	Longitud A mínima
12	M16 x 52mm	110mm	340mm
16	M20 x 70mm	140mm	360mm
20	M24 x 86mm	160mm	364mm
25	M30 x 125mm	195mm	380mm
32	M36 x 112mm	230mm	402mm

Ambas opciones están diseñadas para aceptar una barra de continuación para rosca cónica  
\*Acero de alto rendimiento de calidad 8.8

Detalles de especificación y pedido:  
Rosca cónica TTSD/Bar Dia./F/Dim. A ej. TTSD/16/F/600  
Adaptador de rosca paralela PTSDB/Bar Dia./F/Dim. A ej. PTSDB/16/F/600

### Barra de continuación: rosca cónica



Diámetro de barra (en mm)	Longitud A disponible en almacén (mm)	Longitud máxima de la barra (mm)	Apriete (Nm)
12	625	6000	60
16	830	6000	110
20	1035	6000	165
25	1290	6000	265
32	1655	3000	285

Detalles de especificación y pedido:  
TTSB/Bar Dia./M/Dim. A ej. TTSB/16/M/1000

### Llave dinamométrica

Apriete (Nm)	Nº de pieza
60-285	E879008


### Otras configuraciones

Además de la gama estándar mostrada, Ancon puede crear otras configuraciones de barra de inicio si se solicitan. Pueden especificarse en el formulario de pedido de la página siguiente.



## FORMULARIO DE CONSULTAS/PEDIDO

Fotocopie esta página y utilícela para hacernos llegar su consulta o pedido. Puede contactar con Ancon por fax en el +44 (0) 114 238 1240 o por correo electrónico a [concrete@ancon.co.uk](mailto:concrete@ancon.co.uk)

Miembro	Marca de la barra	Tipo y tamaño	Nº de miembros	Nº en cada	Nº total	Longitud de cada barra	Código de forma	Dimensiones según el croquis utilizando la clave <sup>2</sup>	A <sup>1</sup>	B	C	D	E	Tipo de acoplador Ancon <sup>3</sup>	¿Placa de clavos? Sí/No
Columna 18	7	HA25	1	5	5	890	11	A = 240 B = 750						TTS	O
Llave dinamométrica: Cantidad															

**Notas**  
<sup>1</sup> La dimensión A se extrae del extremo externo de la cara del acoplador / hormigón

**Clave**  
 Barra  Rosca en la barra  Acoplador en la barra 

<sup>3</sup> TTS = Acoplador para rosca cónica, PT = Adaptador de rosca paralela

Fecha  Pedido  Consulta

Compañía \_\_\_\_\_

Dirección \_\_\_\_\_

Ciudad \_\_\_\_\_ Código postal \_\_\_\_\_

Contacto \_\_\_\_\_

Tel \_\_\_\_\_ Fax \_\_\_\_\_

Correo electrónico \_\_\_\_\_

Fecha de entrega \_\_\_\_\_

Dirección de entrega \_\_\_\_\_

Ciudad \_\_\_\_\_ Código postal \_\_\_\_\_

Contacto \_\_\_\_\_

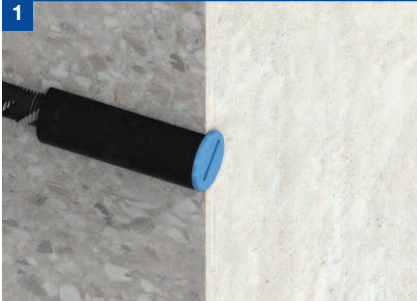
Tel \_\_\_\_\_ Fax \_\_\_\_\_

Proyecto \_\_\_\_\_

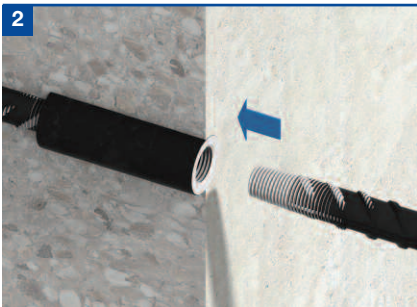
Correo electrónico \_\_\_\_\_

## INSTALACIÓN DE LA BARRA DE INICIO

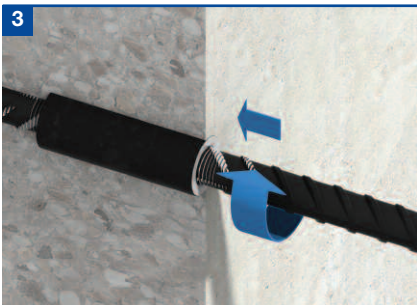
La instalación se realiza de este modo cuando se utiliza el sistema para barra de inicio con rosca cónica.



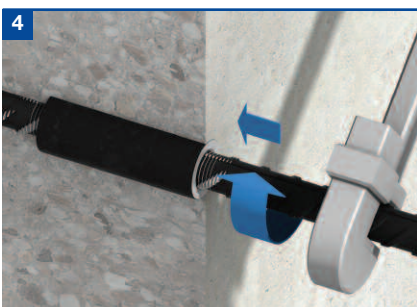
El acoplador se suministra fijado a la barra de refuerzo, listo para ser instalado y fraguado en el hormigón.



Con el hormigón fraguado y listo para colocar las extensiones, retire la tapa de plástico del extremo (y la placa con clavos, en su caso) del acoplador. Coloque la barra de continuación en el manguito y gire la barra para insertarla en el acoplador.



Siga atornillando la barra en el acoplador hasta que quede apretada.



Para asegurar la instalación, apriete la junta con el par correcto utilizando una llave calibrada en la barra de continuación. Los pares de apriete correctos se muestran en la tabla de la página 5.

## OTROS PRODUCTOS ANCON

### Acopladores para barras de refuerzo

El uso de acopladores de barras de refuerzo supone ventajas importantes sobre las juntas solapadas. Simplifican el diseño y la construcción del hormigón y reducen la cantidad de refuerzo necesaria. La gama Ancon incluye acopladores con roscas en paralelo, roscas cónicas y atornillados mecánicamente.

### Conectores para balcones aislados

Los conectores Ancon Isolan unen los balcones externos de hormigón a las losas internas del suelo. Utilizados para minimizar el efecto de puente frío propio de los balcones, proporcionan continuidad al aislante térmico. Los sistemas estándares, incluidos el aislante rígido de poliestireno sin CFC y el refuerzo de doble carga de acero inoxidable, se adaptan a casi todos los anchos de voladizo y a los balcones sujetos de forma simple. Utilizan barras de refuerzo convencionales para proporcionar la tensión y la compresión de refuerzo necesarias.

### Refuerzo para esfuerzo de punzonamiento

Utilizado en el interior de una losa para proporcionar refuerzo adicional alrededor de las columnas, Ancon Shearfix es la solución ideal para resolver los problemas de diseño y construcción asociados al esfuerzo de punzonamiento. El sistema está formado por pernos prisioneros de doble cabeza soldados a raíles planos, situados alrededor de una cabeza de columna siguiendo un patrón simétrico. El esfuerzo cortante de las losas se transfiere a la columna a través de los pernos prisioneros.

### Conectores para esfuerzo cortante

Los conectores para esfuerzo cortante DSD y ESD de Ancon se utilizan para transferir el esfuerzo cortante por las juntas de dilatación y contracción del hormigón. Transfieren la carga con más eficacia que los pernos de pasador estándar, no impiden el movimiento y permiten eliminar los empalmes entre dos columnas utilizados en las estructuras de los edificios.

### Canales y fijaciones

Ancon dispone de una gran variedad de canales y pernos de fijación adecuados para fijar los soportes para mampostería, ligaduras y jambas a estructuras de acero inoxidable. Para fijar los elementos a los bordes de los suelos de hormigón y a las vigas se utilizan canales fundidos y pernos de expansión.

### Fabricaciones especiales

Ancon cuenta con una amplia experiencia en el trabajo con acero inoxidable y puede producir fabricaciones especiales adaptadas a las necesidades de cada cliente. Ancon suministra materiales a industrias de los sectores de ingeniería civil o marítima, aguas, petroquímica, minería y manipulación de alimentos y mantiene en almacén grandes existencias de acero inoxidable para poder hacer frente a pedidos de la máxima urgencia.



## Ancon Building Products

President Way, President Park  
Sheffield S4 7UR  
Reino Unido  
Tel: +44 (0) 114 275 5224  
Fax: +44 (0) 114 276 8543  
Corr. Elec.: info@ancon.co.uk  
Página web: www.ancon.co.uk

## Ancon (Oriente Medio) FZE

PO Box 17225  
Jebel Ali  
Dubai  
Tel: +971 (0) 4 883 4346  
Fax: +971 (0) 4 883 4347  
Corr. Elec.: info@ancon.ae  
Página web: www.ancon.ae

## Ancon Building Products

114 Kurrajong Avenue  
Mount Druitt  
Sydney  
NSW 2770  
Australia  
Tel: +61 (0) 2 8808 1111  
Fax: +61 (0) 2 9675 3390  
Corr. Elec.: info@anconbp.com.au  
Página web: www.anconbp.com.au

## Ancon (Schweiz) AG

Gewerbezone Widalmi 10  
3216 Ried bei Kerzers  
Suiza  
Tel: +41 (0) 31 750 3030  
Fax: +41 (0) 31 750 3033  
Corr. Elec.: info@ancon.ch  
Página web: www.ancon.ch

## Ancon Building Products GesmbH

Gerspergasse 9/3 Top 1  
A-1210 Viena  
Austria  
Tel: +43 (0) 1 259 58 62-0  
Fax: +43 (0) 1 259 58 62-40  
Corr. Elec.: info@ancon.at  
Página web: www.ancon.at

## Ancon GmbH

Bartholomäusstrasse 26  
90489 Nuremberg  
Alemania  
Tel: +49 (0) 911 955 1234 0  
Fax: +49 (0) 911 955 1234 9  
Corr. Elec.: info@anconbp.de  
Página web: www.anconbp.de

Estos productos están disponibles en:

© Ancon Building Products 2007

Las aplicaciones en construcción y los detalles recogidos en este documento son meramente indicativos. Siempre y en cada caso se deben confiar los detalles de un proyecto a personas con la preparación y experiencia apropiadas para desempeñar el trabajo.

Aunque en la elaboración de este documento se han tomado las medidas necesarias para garantizar la precisión de la información, sugerencias o recomendaciones que contiene, Ancon Building Products no acepta ni asume ninguna responsabilidad de ningún tipo en relación con los datos expuestos en el mismo.

Siguiendo una política de desarrollo continuo de productos, Ancon Building Products se reserva el derecho a modificar el diseño y las especificaciones del producto sin notificación previa.



ISO 9001: 2000  
FM 12226



ISO 14001: 2004  
EMS 505377