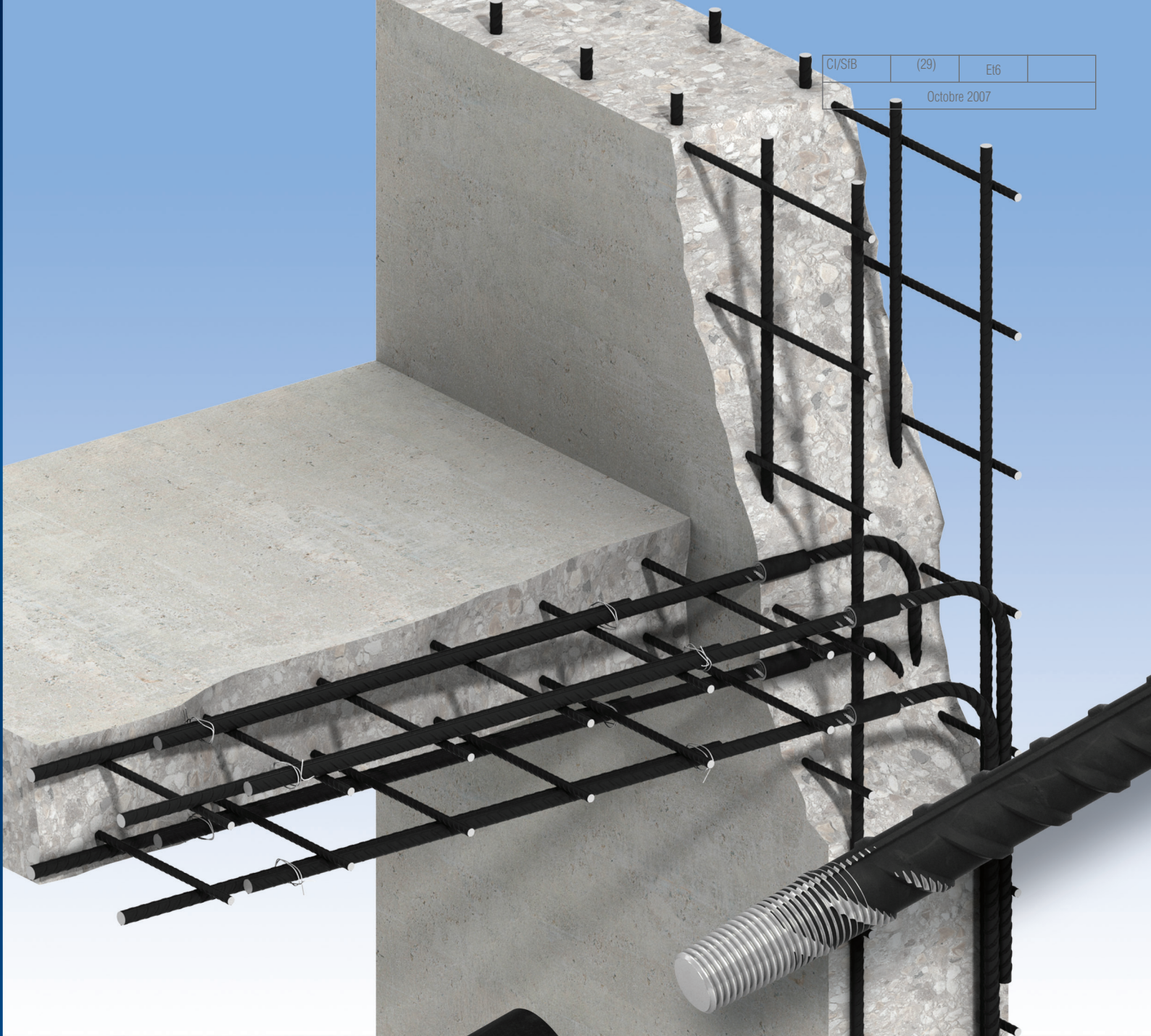


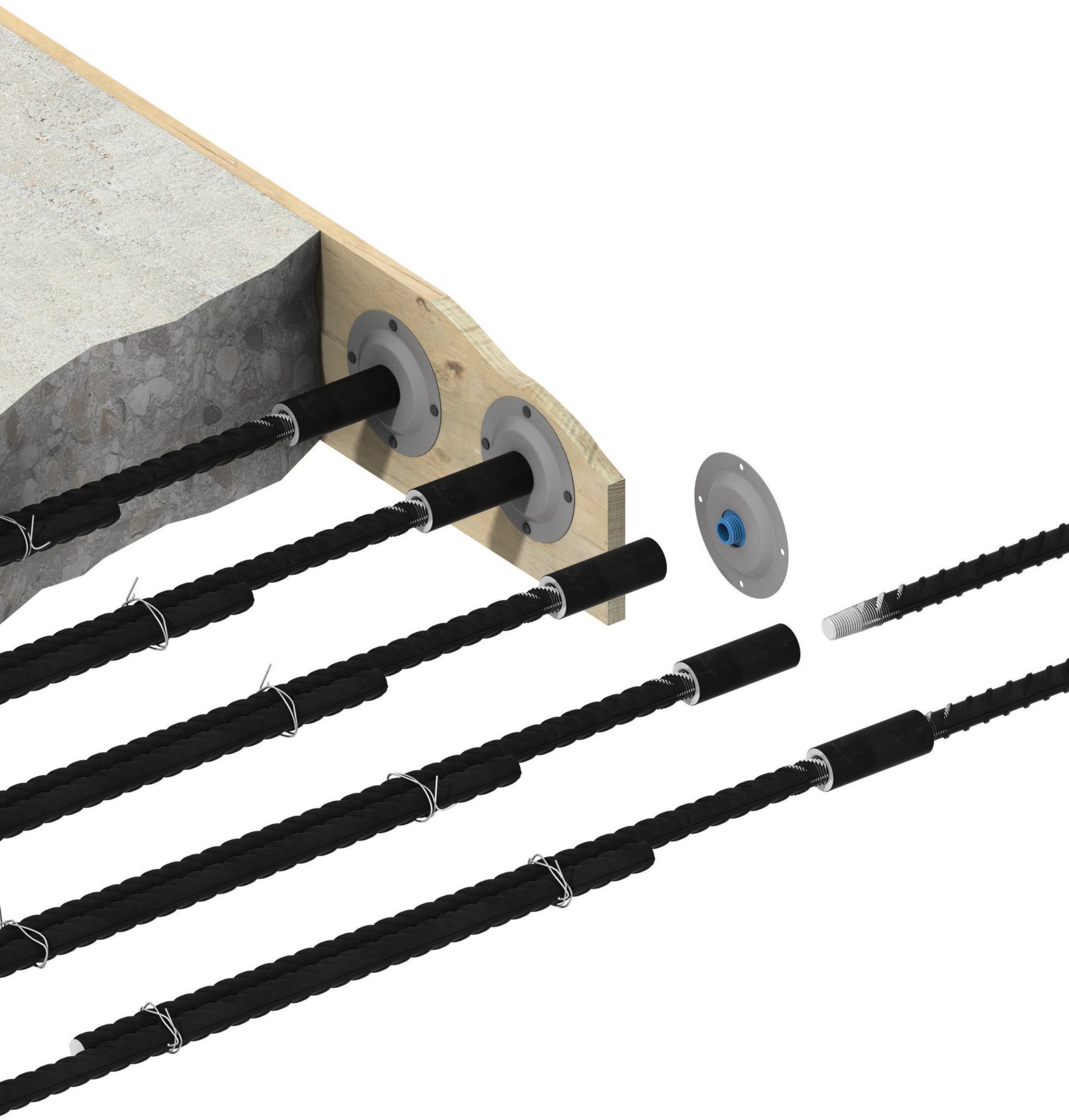
CI/SIB	(29)	E16	
Octobre 2007			



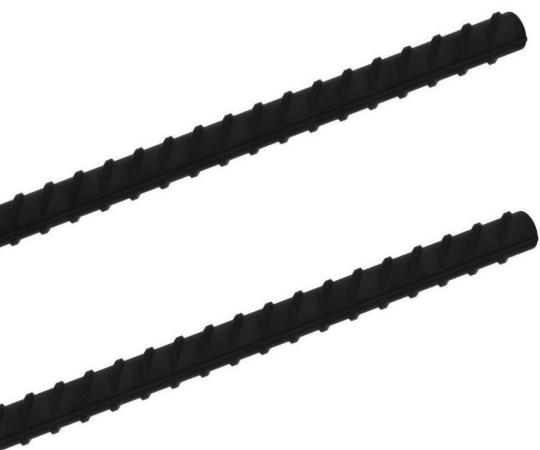
Armatures Manchonnées en Attente

Pour l'Industrie de la Construction

Ancon[®]
BUILDING PRODUCTS



La société Ancon conçoit et réalise des produits en acier de grande fiabilité pour l'industrie de la construction. La société investit continuellement dans la recherche et le développement de nouveaux produits ainsi que dans la formation de ses employés. Ainsi, elle est à même de maintenir le plus haut niveau de service à sa clientèle au sein d'une industrie dynamique et en perpétuel changement.



Consoles de Supportage pour Façades en Maçonnerie	
Lintaux	
Attaches de Parements en Pierre et Brique	
Rails Inserts et Fixations	
Système de Tirants	
Goujons de Transmission des Efforts Tranchants	
Dispositifs de Liaison et d'Ancrage d'Armatures	
Systemes d'Armatures en Attente	
Armatures Anti-Poinçonnement	
Connecteurs à Isolation Thermique Intégrée pour Balcons en Béton Armé	
Planchers et Profils	
Fabrications Spéciales	
Fixations pour Revêtements Réfractaires	

Le système d'armatures manchonnées en attente Ancon est conçu pour accélérer les cadences de construction au droit des joints de reprise de bétonnage pour lesquels la continuité du ferrailage est requise, ou pour des applications de fixation utilisant des boulons ou tiges filetées à filetages métriques standards. L'utilisation d'un tel système peut simplifier l'étude de la structure et éliminer la nécessité de perçage des coffrages ou du béton.

Composants du système	4
Données techniques	5
Formulaire de consultation et de commande	6
Instructions pour la mise en oeuvre	7
Autres Produits Ancon	7



ISO 9001: 2000
FM 12226



ISO 14001: 2004
EMS 505377

Armatures Manchonnées en Attente

Le système d'armatures manchonnées en attente Ancon est conçu pour accélérer les cadences de construction au droit des joints nécessitant une continuité du ferrailage, ou pour des applications de fixation utilisant des boulons ou tiges filetées à filetages métriques standards. Le système comprend soit un manchon à filetage conique certifié par l'organisme britannique UK CARES, soit un manchon adaptateur pour filetages parallèles.

L'utilisation d'un tel système peut simplifier l'étude de la structure et éliminer la nécessité de perçage des coffrages ou du béton.

Les armatures sont de classe 500 et sont coupées et façonnées selon la norme britannique BS 8666: 2005.

CARES

Les manchons à filetages coniques Ancon sont certifiés confirmés par UK CARES aux prescriptions de la norme BS8110. Le système d'armature manchonnée utilise des armatures certifiées CARES.



Boîtes d'Armatures en Attente Eazistrip

Ancon fabrique également le système Eazistrip; une autre solution pour assurer la continuité du ferrailage au droit des joints de reprise de bétonnage. Ce système comporte des étriers pré-façonnés intégrés dans un boîtier à couler dans le béton. Après démontage du coffrage, le couvercle du boîtier est retiré et les étriers sont dépliés, en attente du recouvrement avec le ferrailage de deuxième phase.

Support Technique et Commercial

Ancon propose un service technique et commercial dédié à la filière 'béton'. L'équipe 'Produits pour Structures en Béton' s'occupe des renseignements techniques, du chiffrage des consultations, de l'administration des commandes et du support après-vente. La gamme de produits proposée par Ancon comporte entre autres: dispositifs de manchonnage d'armatures, systèmes d'armatures en attente, armatures anti-poinçonnement, goujons de reprise d'efforts tranchants et connecteurs pour balcons. Les consultations provenant de l'étranger sont également traitées par cette équipe. Adressez vos e-mail à concrete@ancon.co.uk, télécopiez au +44 (0) 114 238 1240 ou appelez le +44 (0)114 275 5225 avec vos consultations.

COMPOSANTS DU SYSTEME

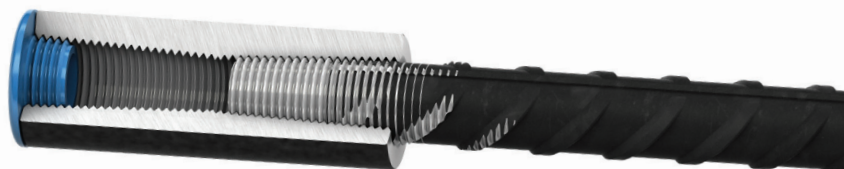
Armature en Attente

L'armature en attente est la partie femelle du système. Elle consiste en une barre, normalement filetée à une extrémité uniquement, fournie déjà montée à un manchon Ancon. Les configurations standards, les tailles que nous gardons en stock et les limites de production sont indiquées sur la page suivante.

Deux modèles de manchons sont disponibles:

Manchon à Filetage Conique Ancon –

accepte une armature de deuxième phase à filetage conique



Manchon Adaptateur pour Filetages Parallèles –

accepte un boulon ou tige filetée à filetage métrique standard



Chaque manchon est muni d'un bouchon d'extrémité en matière plastique afin d'éviter la pénétration de la laitance au moment du bétonnage.

Platine de Clouage

Une platine de clouage peut être fixée en extrémité du manchon à filetage conique Ancon, et maintenue en place à l'aide du bouchon d'extrémité en matière plastique. Cette platine simplifie la fixation de l'armature en attente au coffrage.



Barre de Deuxième Phase

La barre de deuxième phase, ou partie mâle, est constituée d'une armature droite filetée à une extrémité pour permettre le vissage dans le manchon à filetage conique. Des longueurs de barres selon la norme BS 8110, correspondant à 50 x diamètre d'armature, sont tenues en stock pour chaque taille de barre. D'autres longueurs sont disponibles sur demande. Les armatures sont de classe 500.



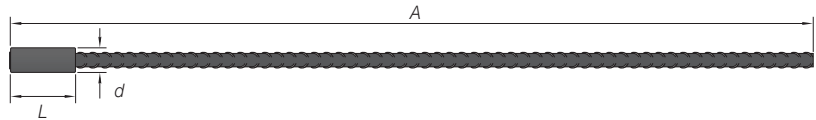
Clé Dynamométrique

Afin d'assurer un assemblage correct, les barres de deuxième phase doivent être serrées à l'aide d'une clé dynamométrique étalonnée. Les clés fournies par Ancon sont munies d'un certificat d'étalonnage.



DONNEES TECHNIQUES

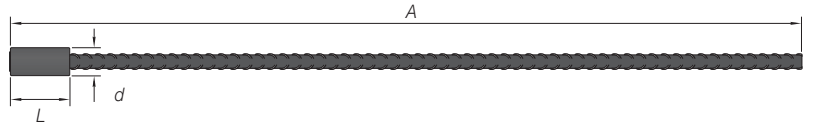
Armature en Attente avec Manchon à Filetage Conique Barre Droite – Code de Façonnage 00



Ø Armature (mm)	Longueur Stockée A (mm)	Longueur Maxi (mm)	Longueur Manchon L (mm)	Ø Ext. Manchon d (mm)	Couple de Serrage (Nm)	Ø Platine de Clouage (mm)
12	660	6000	58	22	60	70
16	870	6000	70	25	110	70
20	1075	6000	74	30	165	70
25	1340	6000	90	36	265	90
32	1740	3000	112	46	285	90

Nomenclature pour préconisation et commande:
TTSB/Ø Armature/F/Dimension 'A' exemple: TTSB/16/F/1200

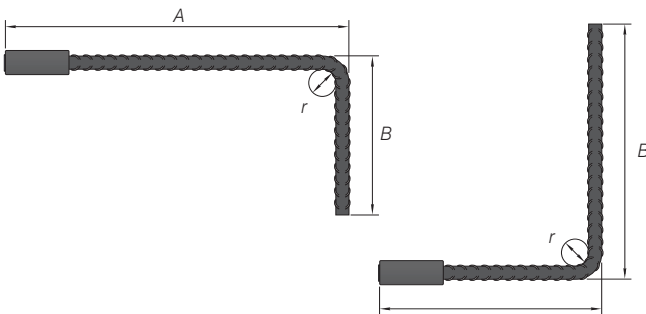
Armature en Attente avec Manchon Adaptateur pour Filetage Parallèle Barre Droite – Code de Façonnage 00



Ø Armature (mm)	Taille du Filetage (mm)	Longueur Stockée A (mm)	Longueur Maxi (mm)	Longueur Adaptateur L (mm)	Ø Ext. Adaptateur d (mm)	Longueur Nom. Filetée (mm)
12	M16 x pas 2.0mm	655	6000	53	25	24
16	M20 x pas 2.5mm	870	6000	68	28	30
20	M24 x pas 3.0mm	1080	6000	78	32	36
25	M30 x pas 3.5mm	1345	6000	95	40	45
32	M36 x pas 4.0mm	1715	3000	113	50	54

Nomenclature pour préconisation et commande:
PTSB/Ø Armature/F/Dimension 'A' exemple: PTSB/16/F/1200

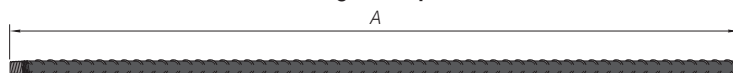
Armature en 'L' – Code de Façonnage 11



Ø Armature (mm)	Longueurs Mini A/B	Rayon de Façonnage Mini r
12	165mm / 145mm	24mm
16	180mm / 155mm	32mm
20	255mm / 180mm	70mm
25	280mm / 190mm	87mm
32	330mm / 210mm	112mm

Nomenclature pour préconisation et commande:
Filetage Conique TTSB/Ø Armature/F/Dimensions 'A' / 'B'
exemple: TTSB/16/F/400/600
Adaptateur Parallèle PTSB/Ø Armature/F/Dimensions 'A' / 'B'
exemple: PTSB/16/F/400/600

Barre de Deuxième Phase – Filetage Conique



Ø Armature (mm)	Longueur Stockée A (mm)	Longueur Maxi (mm)	Couple de Serrage (Nm)
12	625	6000	60
16	830	6000	110
20	1035	6000	165
25	1290	6000	265
32	1655	3000	285

Nomenclature pour préconisation et commande:
TTSB/Ø Armature/M/Dimension 'A' exemple: TTSB/16/M/1000

Clé Dynamométrique

Couple (Nm)	Code Produit
60-285	E879008

Armatures à Deux Manchons – Code de Façonnage 00



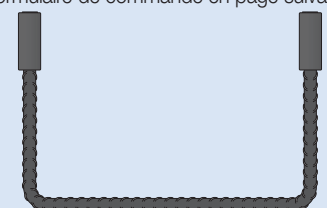
Ø Armature (mm)	Adaptateur Filetage Parallèle x 2		Manchon Filetage Conique x 2
	Tige Filetée*	Long. Mini A	Long. Mini A
12	M16 x 52mm	110mm	340mm
16	M20 x 70mm	140mm	360mm
20	M24 x 86mm	160mm	364mm
25	M30 x 125mm	195mm	380mm
32	M36 x 112mm	230mm	402mm

Chaque option est conçue pour accepter une barre de deuxième phase à filetage conique *tige filetée classe 8.8

Nomenclature pour préconisation et commande:
Filetage Conique TTSD/Ø Armature/F/Dimension 'A'
exemple: TTSD/16/F/600
Adaptateur Parallèle PTSDB/Ø Armature/F/Dimension 'A'
exemple: PTSDB/16/F/600

Autres Configurations

En plus de la gamme standard décrite ci-dessus, Ancon peut produire sur demande d'autres configurations d'armatures manchonnées en attente. Celles-ci peuvent être spécifiées dans le formulaire de commande en page suivante.



Formulaire à Télécopier au +44 (0) 114 238 1240

FORMULAIRE DE CONSULTATION ET DE COMMANDE

Veillez photocopier cette page et l'utiliser pour le détail de votre consultation ou commande. Vous pouvez contacter Ancon par fax au +44 (0) 114 238 1240 ou par e-mail à l'adresse concrete@ancon.co.uk

Élément	Réf. Barre	Modèle & Taille	Nbre d'Éléments	Nbre de Barres par Élément	Total	Longueur de Chaque Barre	Code Façonnage	Dim. A ¹ Dimensionner selon les codes de façonnage et établir un croquis selon la légende ²	B	C	D	E	Modèle Manchon Ancon ³	Platine de Clouage? O/N
exemple Poteau 18	7	HA25	1	5	5	890	11	A = 240 B = 750					TTS	O
Clé Dynamométrique: Quantité														

Nota:

¹ La dimension 'A' est prise à partir de la face exposée du manchon/ de la surface du béton

² Légende

Barre ———— Filetage sur Barre Manchon sur Barre

³ TTS = manchon à Filetage Conique, PT = Adaptateur pour Filetage Parallèle

Date Commande Consultation _____

Date de Livraison _____

Société _____

Adresse de Livraison _____

Adresse _____

Ville _____ Code Postal _____

Ville _____ Code Postal _____

Contact _____

Contact _____

Tél _____ Télécopie _____

Tél _____ Télécopie _____

Affaire _____

E-mail _____

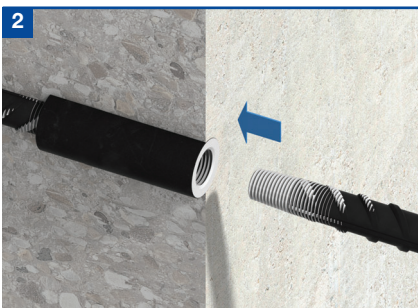
E-mail _____

INSTRUCTIONS POUR LA MISE EN OEUVRE

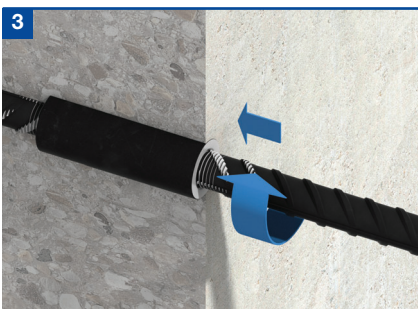
La procédure de mise en œuvre est la suivante lorsque le manchon à filetage conique est utilisé.



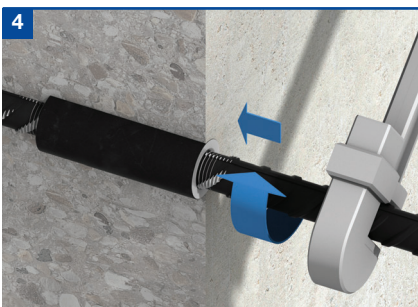
Le manchon est livré déjà monté sur l'armature de première phase, prêt pour l'installation et le bétonnage.



Après bétonnage, et une fois la structure prête pour effectuer la continuité du ferrailage, enlever le bouchon en plastique d'extrémité (et éventuellement la platine de clouage si celle-ci est utilisée). Insérer la barre de deuxième phase dans le manchon et visser.



Continuer à visser la barre dans le manchon jusqu'au blocage.



Afin d'assurer une mise en œuvre correcte, serrer la liaison jusqu'au couple recommandé à l'aide d'une clé dynamométrique placée sur la barre de deuxième phase. Les couples de serrages sont indiqués dans le tableau en page 5.

AUTRES PRODUITS ANCON

Dispositifs de manchonnage d'armatures

L'utilisation de dispositifs de manchonnage d'armatures offre des avantages considérables par rapport à la méthode traditionnelle de recouvrement. La conception et la construction des ouvrages est ainsi simplifiée et les quantités de ferrailage peuvent être réduites. La gamme proposée par Ancon comprend manchons filetés à filetages parallèles et filetages coniques, et manchons à vis de pression.

Connecteurs de balcons à isolation thermique intégrée

Les connecteurs pour balcons Ancon Isolan sont utilisés pour solidariser les balcons aux ossatures de bâtiments en béton armé. Minimisant les effets de ponts thermiques, ces connecteurs assurent la continuité avec l'isolation thermique du bâtiment. Ces systèmes standardisés comprennent un élément isolant rigide en polystyrène (sans CFC) ainsi que des armatures d'effort tranchant en acier inoxydable Duplex. Ils peuvent être utilisés pour la plupart des épaisseurs de balcons, que ceux-ci soient en porte-à-faux ou sur appuis. Des armatures conventionnelles sont utilisées pour le ferrailage de compression et de traction.

Armatures anti-poinçonnement

Utilisées dans les planchers en béton armé aux liaisons avec les poteaux, les armatures Ancon Shearfix sont la solution idéale aux problèmes de conception associés au poinçonnement. Le système comprend des ancres à double tête soudées à une série de rails, disposés symétriquement autour des têtes de poteaux. Les efforts de poinçonnement sont transmis de la dalle au poteau par l'intermédiaire des ancres à double tête.

Goujons de transmission des efforts tranchants

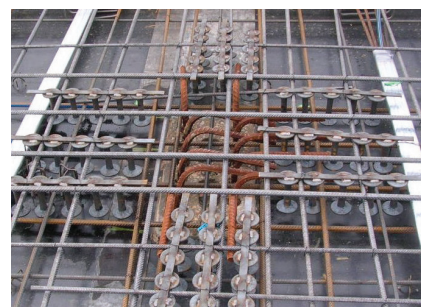
Les goujons Ancon DSD et ESD sont utilisés pour la reprise d'efforts tranchants au droit des joints de dilatation. Ils sont plus efficaces dans le transfert des efforts et des déplacements que les goujons simples, et peuvent être utilisés pour remplacer les détails tels que les files de poteaux jumelés.

Rails inserts et chevilles de fixation

Une gamme étendue de rails inserts et de chevilles de fixation est disponible, afin d'assurer la fixation de systèmes constructifs sur ossatures en béton et ossatures métalliques. Les rails inserts et chevilles sont utilisés pour la fixation sur les rives des planchers et des poutres ou poteaux.

Fabrications Spéciales

Ancon a une grande expérience dans le travail de l'acier inoxydable, et peut produire des fabrications spéciales répondant aux besoins du client. Les secteurs du génie civil, de l'offshore, du traitement des eaux, pétrochimique, les mines et le secteur de l'alimentation nous font fréquemment appel. Ancon garde un stock important de sections et plaques en acier inoxydable afin de répondre aux demandes urgentes.



Ancon Building Products

President Way, President Park
Sheffield S4 7UR
Royaume-Uni
Tél: +44 (0) 114 275 5224
Télécopie: +44 (0) 114 276 8543
Email: info@ancon.co.uk
Site Web: www.ancon.co.uk

Ancon (Middle East) FZE

PO Box 17225
Jebel Ali
Dubai
Emirats Arabes Unis
Tél: +971 (0) 4 883 4346
Télécopie: +971 (0) 4 883 4347
Email: anconcl@emirates.net.ae

Ancon Building Products

114 Kurrajong Avenue
Mount Druitt
Sydney
NSW 2770
Australie
Tél: +61 (0) 2 8808 1111
Télécopie: +61 (0) 2 9675 3390
Email: pac.ancon@anconbp.com.au
Site Web: www.anconbp.com.au

Ancon (Schweiz) AG

Gewerbezone Widalmi 10
3216 Ried bei Kerzers
Suisse
Tél: +41 (0) 31 750 3030
Télécopie: +41 (0) 31 750 3033
Email: info@ancon.ch
Site Web: www.ancon.ch

Ancon Building Products GesmbH

Gerspergasse 9/3 Top 1
A-1210 Vienna
Autriche
Tél: +43 (0) 1 259 58 62-0
Télécopie: +43 (0) 1 259 58 62-40
Email: info@ancon.at
Site Web: www.ancon.at

Ancon GmbH

Bartholomäusstrasse 26
90489 Nuremberg
Allemagne
Tél: +49 (0) 911 955 1234 0
Télécopie: +49 (0) 911 955 1234 9
Email: info@anconbp.de
Site Web: www.anconbp.de

Revendeur agréé:

Les dispositions constructives et détails contenus dans cette publication sont donnés à titre indicatif uniquement. Dans tous les cas, il est essentiel que les éléments de conception d'un projet soient confiés à un personnel qualifié et expérimenté.

Bien qu'une grande attention ait été portée à la préparation de ce document afin de s'assurer que tout avis, recommandation ou renseignement est exact, la responsabilité d'Ancon Building Products n'est en aucun cas engagée.

Ancon Building Products opère une politique de développement continu, et se réserve le droit de modifier la conception et la spécification de ses produits sans préavis.

© Ancon Building Products 2007



ISO 9001: 2000
FM 12226



ISO 14001: 2004
EMS 505377