

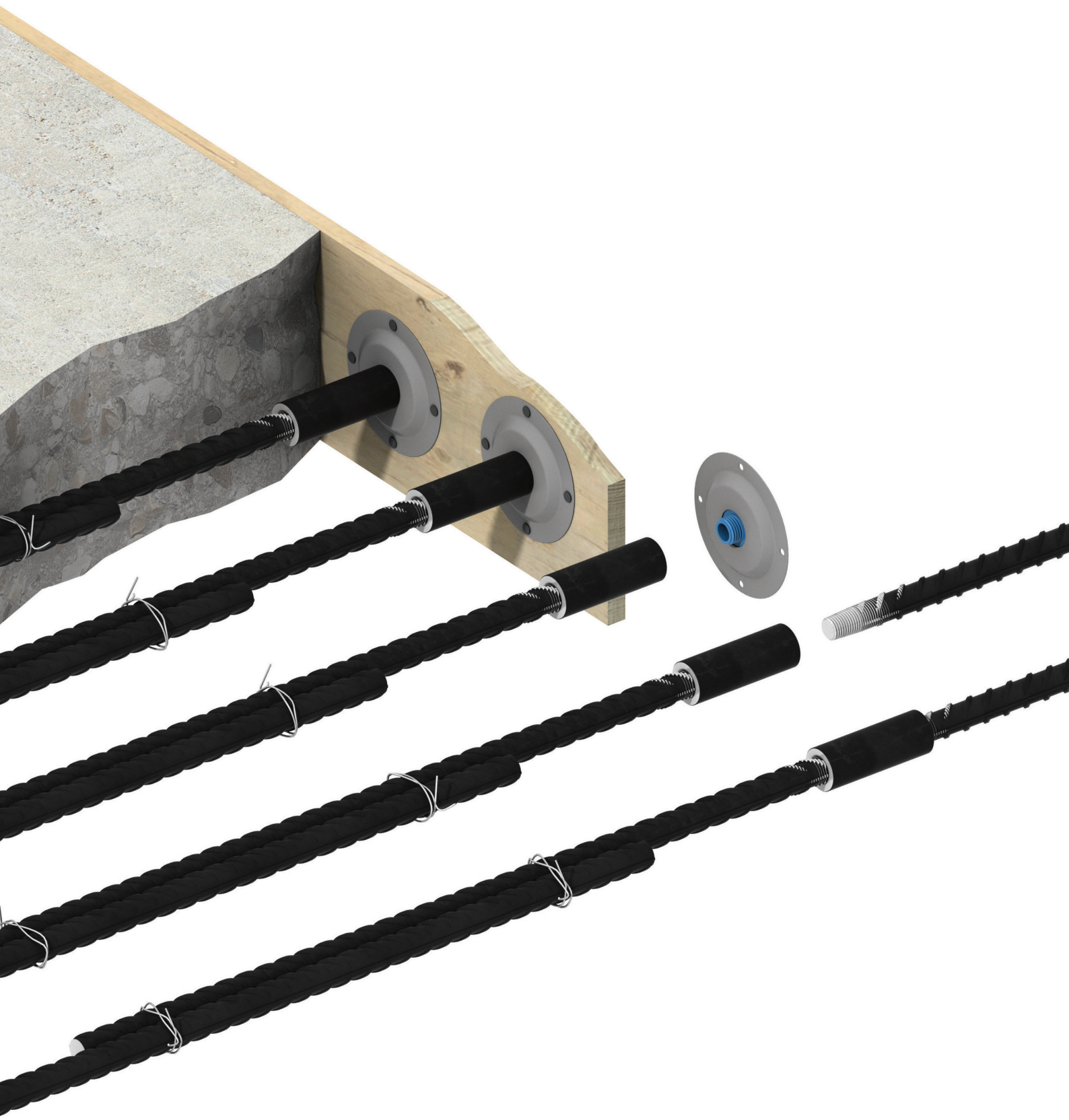
CI/SIB	(29)	E16	
Ottobre 2007			



## Sistema di barre di chiamata

per la ripresa dei getti per il settore  
delle costruzioni

**Ancon**<sup>®</sup>  
BUILDING PRODUCTS



**Ancon progetta e fabbrica prodotti in acciaio per l'industria edile. Attraverso continui programmi di sviluppo, investimenti e incentivi ai propri dipendenti, la società svolge un servizio di assistenza clienti di altissimo livello, il tutto all'interno di una industria dinamica e sempre più competitiva.**

Il sistema di barre di chiamata per la ripresa dei getti Ancon è stato progettato per rendere più rapida la costruzione ai giunti, in cui è necessaria la continuità di rinforzo o per le applicazioni di fissaggio con l'uso di bulloni metrici o di prigionieri. L'uso di questo sistema Ancon può semplificare la progettazione del calcestruzzo e eliminare la necessità di trapanare casseforme o calcestruzzo.

Sistemi di supporto della muratura

Sistemi per facciate ventilate ed architravi

Sistemi per facciate in mattoni

Profili e bulloni

Sistemi di tiranti

Connettori a taglio

Giunzioni di barre d'armatura

### **Sistema di barre di chiamata**

Rinforzo a taglio

Sistema a taglio termico per balconi

Profilati per pavimenti

Costruzioni speciali

Ancoraggi refrattari

Componenti di sistemi	4
Dettagli tecnici	5
Modulo di richiesta informazioni / di ordine	6
Procedura di installazione	7
Altri prodotti Ancon	7



ISO 9001: 2000  
FM 12226



ISO 14001: 2004  
EMS 505377

# Sistema di barre di chiamata

Il sistema di barre di chiamata per la ripresa dei getti di Ancon è stato progettato per rendere più rapida la costruzione ai giunti, in cui è necessaria la continuità di rinforzo o per le applicazioni di fissaggio con l'uso di bulloni metrici o di montanti. Il sistema incorpora una giunzione filettata a tronco conico, approvato da UK CARES, oppure un adattatore parallelo filettato.

L'uso di questo sistema può semplificare la progettazione del calcestruzzo ed eliminare la necessità di trapanare casseforme o calcestruzzo.

Tutti le barre sono di grado 500 e tagliati e piegati secondo la BS 8666: 2005.

## CARES

Le giunzioni filettate a tronco conico sono approvate dalla UK CARES in conformità ai requisiti della BS 8110. Il sistema di barre di chiamate viene prodotto utilizzando armatura per calcestruzzo armato approvata dalla CARES.



## Sistema di continuità Eazistrip

Ancon produce anche il sistema Eazistrip, un mezzo alternativo di assicurare continuità di rinforzo ai giunti di costruzione. Questo sistema è dotato di barre pre-piegate contenuti in una scatola gettate nel calcestruzzo. Dopo la posa della cassaforma la cassetta viene rimossa e le barre raddrizzate, pronte per essere collegate al rinforzo principale della colata vicina.

## Assistenza tecnica / vendite

Ancon fornisce un servizio dedicato al settore del calcestruzzo. Il team dei 'Prodotti per calcestruzzo strutturale' fornisce consigli tecnici, informazioni sui prezzi, evasione degli ordini e assistenza post-vendita. L'offerta di prodotti Ancon comprende, ma non è limitata a questo, giunzione di barre d'armatura, sistemi di continuità, rinforzi a taglio, connettori a taglio e connettori a taglio termico per balconi. Il team tratta anche le richieste di informazioni provenienti dall'estero. Per le vostre richieste di informazioni, inviate una e-mail all'indirizzo: [concrete@ancon.co.uk](mailto:concrete@ancon.co.uk), al numero di fax +44 (0) 114 238 1240 o contattate il numero di telefono +44 (0) 114 275 5224.

## COMPONENTI DEL SISTEMA

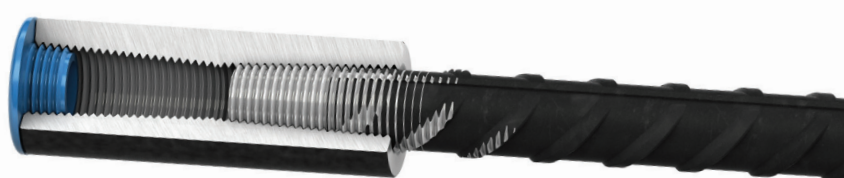
### Barra di chiamata

La barra di chiamata è il componente femmina del sistema. Esso consiste di una barra, filettata solo ad un'estremità, che viene fornita fissata ad una giunzione Ancon. Configurazioni standard, dimensioni di serie e limiti di fabbricazione sono illustrati nella pagina adiacente.

Sono disponibili due tipi di giunzione:

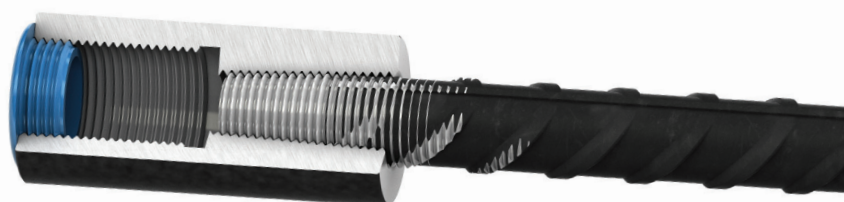
#### Giunzione filettata a tronco conico

per accogliere una barra filettata conica



#### Adattatore parallelo filettato Ancon -

per accogliere bulloni metrici o montanti



Ciascuna giunzione presenta un cappuccio in plastica all'estremità per impedire l'ingresso di calcestruzzo durante la colata.

### Piastra di chiodatura

È possibile fissare una piastra di chiodatura all'estremità di una giunzione filettata a tronco conico Ancon, essa viene tenuta insieme dal cappuccio terminale in plastica fornito. Questa piastra semplifica il collegamento della barra di chiamata alla cassaforma.



### Barra di continuazione

La barra di continuazione, o sezione maschio, comprende una barra diritta filettata ad un'estremità per consentirne il collegamento con una giunzione filettata a tronco conico Ancon. Per ciascuna delle misure delle barre, in assortimento abbiamo lunghezze conformi alla norma BS 8110 di 50 volte il diametro della barra. Sono disponibili altre lunghezze su ordinazione. Le barre sono di grado 500.



### Chiave dinamometrica

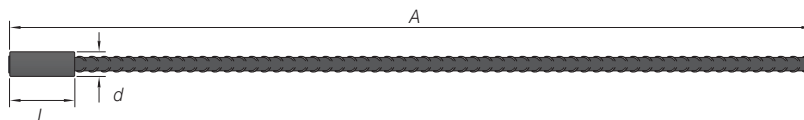
Per assicurarne l'assemblaggio corretto, le barre di continuazione devono essere stretti utilizzando una chiave dinamometrica calibrata. Le chiavi dinamometriche che vendiamo sono fornite di certificato di taratura.



## DETTAGLI TECNICI

### Barra di chiamata con giunzione filettata a tronco conico

#### Barra diritta – Codice forma 00



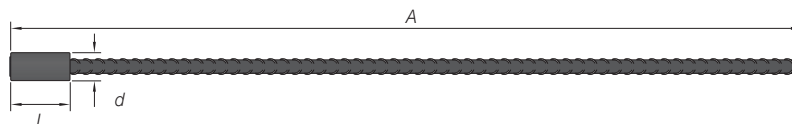
Diametro della barra (mm)	Lunghezza A assortita (mm)	Lunghezza massima barra (mm)	Lunghezza L giunzione (mm)	Diametro d esterno giunzione (mm)	Serraggio (Nm)	Diametro piastra di chiodatura (mm)
12	660	6000	58	22	60	70
16	870	6000	70	25	110	70
20	1075	6000	74	30	165	70
25	1340	6000	90	36	265	90
32	1740	3000	112	46	285	90

Dati per la specificazione e l'ordine:

TTSB/Diam. barra/F/Dim. A ad es.. TTSB/16/F/1200

### Barra di chiamata con adattatore filettato parallelo

#### Barra diritta – Codice forma 00

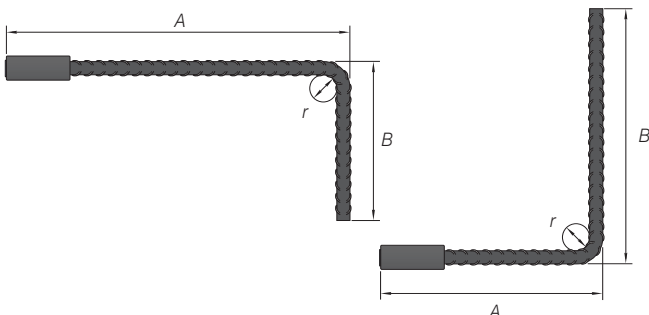


Diametro della barra (mm)	Diametro filettatura (mm)	Lunghezza A assortita (mm)	Lunghezza massima barra (mm)	Lunghezza L adattatore (mm)	Diametro d esterno adattatore (mm)	Profondità nominale filettatura (mm)
12	M16 x pas 2.0mm	655	6000	53	25	24
16	M20 x pas 2.5mm	870	6000	68	28	30
20	M24 x pas 3.0mm	1080	6000	78	32	36
25	M30 x pas 3.5mm	1345	6000	95	40	45
32	M36 x pas 4.0mm	1715	3000	113	50	54

Dati per la specificazione e l'ordine:

PTSB/Diam. barra/F/Dim. A ad es. PTSB/16/F/1200

### Barra a L – Codice forma 11



Diametro della barra (mm)	Lunghezza minima A/B	Diametro minimo r piega
12	165mm / 145mm	24mm
16	180mm / 155mm	32mm
20	255mm / 180mm	70mm
25	280mm / 190mm	87mm
32	330mm / 210mm	112mm

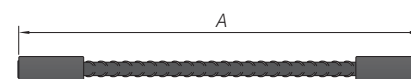
Dati per la specificazione e l'ordine:

Filettatura conica TTSB/Diam. barra/F/Dim. A/B ad es. TTSB/16/F/400/600

Adattatore parallelo filettatura PTSB/Diam. barra/F/Dim. A/B ad es.

PTSB/16/F/400/600

### Barra a manubrio – Codice forma 00



Diametro della barra (mm)	Adattatore parallelo filettato x 2		Giunzione filettata a tronco conico x 2
	Prigioniero filettato*	Lunghezza minima A	Lunghezza minima A
12	M16 x 52mm	110mm	340mm
16	M20 x 70mm	140mm	360mm
20	M24 x 86mm	160mm	364mm
25	M30 x 125mm	195mm	380mm
32	M36 x 112mm	230mm	402mm

Entrambe le opzioni sono state progettate per accogliere una barra di continuazione filettata a tronco conico

\*Acciaio ad alto rendimento grado 8.8

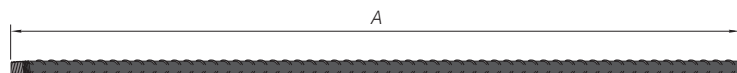
Dati per la specificazione e l'ordine:

Filettatura conica TTSDB/Diam. barra/F/Dim. A ad es., TTSDB/16/F/600

Adattatore parallelo filettatura PTSDB/Diam. barra/F/Dim. A ad

es., PTSDB/16/F/600

### Barra di continuazione – filettatura conica



Diametro della barra (mm)	Lunghezza A di serie (mm)	Lunghezza massima barra (mm)	Serraggio (Nm)
12	625	6000	60
16	830	6000	110
20	1035	6000	165
25	1290	6000	265
32	1655	3000	285

Dati per la specificazione e l'ordine:

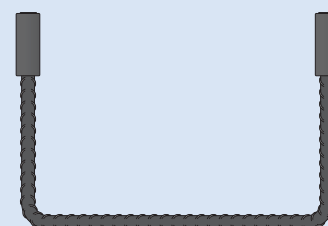
TTSB/Diam. barra/M/Dim. A ad es., TTSB/16/M/1000

### Chiave dinamometrica

Coppia (Nm)	Codice art.
60-285	E879008


### Altre configurazioni

Oltre alla gamma standard illustrate, Ancon può produrre altre configurazioni di barre di chiamata su richiesta. Queste possono essere specificate sul modulo d'ordine sulla pagina che segue.



**MODULO DI RICHIESTA DI INFORMAZIONI / ORDINE**

Si prega di fotocopiare questa pagina e di utilizzarla per dettagliare la richiesta di informazioni / per l'ordine. Ancon può essere contattato via fax al numero +44 (0) 114 238 1240 o via posta elettronica all'indirizzo concrete@ancon.co.uk

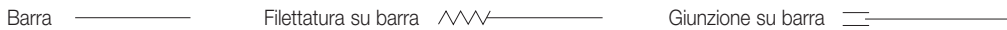
Elemento	Segno barra	Tipo e dimensioni	N° di elementi	N° in ciascuno	N° totale	Lunghezza di ciasc. barra	Codice forma	Dimensioni A <sup>1</sup> Dimensioni secondo il codice forma e schizzo utilizzando la chiave <sup>2</sup>	B	C	D	E	Tipo di giunzione Ancon <sup>3</sup>	Piastra di chiodatura? Si/No
per es., Colonna 18	7	HA25	1	5	5	890	11	A = 240 B = 750					TTS	O

Chiave dinamometrica: Quantità \_\_\_\_\_

**Note**

<sup>1</sup> La dimensione A deve essere presa dall'estremità esterna della giunzione / della superficie del calcestruzzo

<sup>2</sup> Chiave



<sup>3</sup> TTS = Giunzione filettata a tronco conico, PT = Adattatore filettato parallelo

Data \_\_\_\_\_  Ordine  Richiesta di informazioni \_\_\_\_\_ Data di consegna \_\_\_\_\_

Società \_\_\_\_\_ Indirizzo per la consegna \_\_\_\_\_

Indirizzo \_\_\_\_\_

Città \_\_\_\_\_ Codice postale \_\_\_\_\_

Città \_\_\_\_\_ Codice postale \_\_\_\_\_ Contatto \_\_\_\_\_

Contatto \_\_\_\_\_ Tel \_\_\_\_\_ Fax \_\_\_\_\_

Tel \_\_\_\_\_ Fax \_\_\_\_\_ Progetto \_\_\_\_\_

Posta elettronica \_\_\_\_\_ Posta elettronica \_\_\_\_\_

## INSTALLAZIONE DELLE BARRE DI CHIAMATA PER LA RIPRESA DEI GETTI

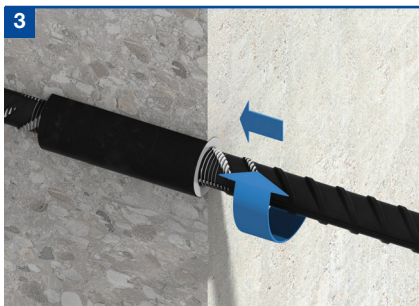
Utilizzando il sistema di barre di chiamata filettate a tronco conico, l'installazione avviene come segue.



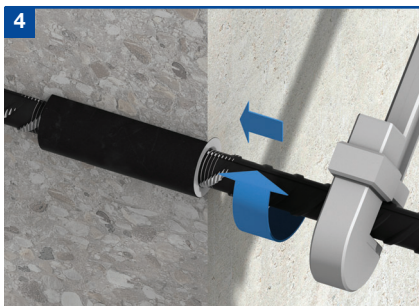
La giunzione viene fornita fissata alla barra di rinforzo, pronta per essere installata e inserita nel calcestruzzo.



Dopo la gettata del calcestruzzo e quando si sta per estendere l'opera, rimuovere il cappuccio terminale in plastica (ed eventualmente la piastra di chiodatura) dalla giunzione. Posizionare la barra di continuazione nella manica e ruotarla nella giunzione.



Continuare ad avvitare la barra nella giunzione finché non è stretta.



Per assicurare un'installazione corretta, stringere il giunto al serraggio specificato, utilizzando una chiave dinamometrica calibrata sulla barra di continuazione. Le coppie di serraggio sono specificate sulla tabella a pagina 5.

## ALTRI PRODOTTI ANCON

### Giunzioni di barre d'armatura

Il collegamento delle barre d'armatura mediante le giunzioni Ancon può offrire dei vantaggi significativi rispetto ai giunti sovrapposti. Le fasi di progettazione e di costruzione risultano infatti semplificate e il numero di rinforzi necessari viene ridotto. La gamma delle giunzioni Ancon per barre d'armatura comprende giunzioni filettate a tronco conico e con filettatura parallela.

### Sistema a taglio termico per balconi

I connettori Ancon Isolan collegano i balconi esterni in calcestruzzo alle solette interne. Utilizzati per ridurre i ponti termici, forniscono continuità all'isolamento termico. I sistemi standard, con polistirene senza CFC e armature in acciaio inox duplex, si adattano alla maggior parte delle profondità. Le barre d'armatura convenzionali vengono utilizzate come armature a trazione e compressione.

### Rinforzo a taglio

Utilizzato per fornire un rinforzo aggiuntivo intorno alle colonne, il sistema Ancon Shearfix rappresenta la soluzione ideale ai problemi di progettazione e di costruzione legati al punzonamento. Il sistema consiste in ancoraggi a doppia testa saldati a traversine, posizionati intorno ad una colonna. Lo sforzo di taglio viene trasferito attraverso i perni dalla soletta fino alla colonna.

### Connettori a taglio

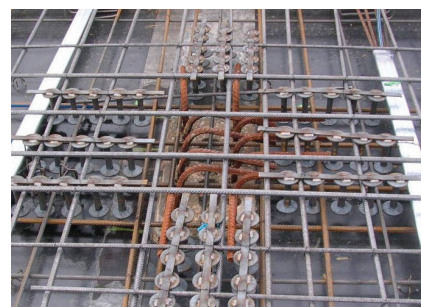
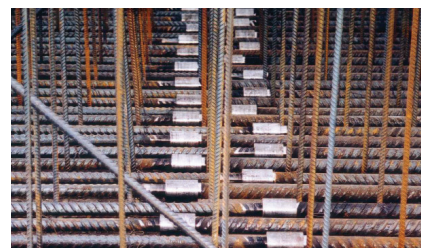
I connettori a taglio Ancon DSD e ESD vengono utilizzati per trasferire sforzi di taglio attraverso giunti di dilatazione e di frazionamento nel calcestruzzo. Rispetto agli spinotti tradizionali sono molto più efficaci sia per quanto riguarda il trasferimento dei carichi e il movimento del giunto, inoltre possono essere utilizzati per sostituire le soluzioni con doppi pilastri.

### Profili e bullone

Ancon offre un'ampia gamma di profili e di bulloni per effettuare il fissaggio a strutture in calcestruzzo o in acciaio. I profili immersi nel calcestruzzo ed i bulloni ad espansione vengono utilizzati per il fissaggio alle estremità di solai e travi in calcestruzzo.

### Costruzioni speciali

Ancon ha una grande esperienza nel campo della lavorazione dell'acciaio inox e può produrre sistemi speciali per soddisfare le specifiche esigenze dei clienti. Ancon rifornisce vari tipi di industrie, quali industrie civili, navali e petrolchimiche, e conserva sempre in magazzino delle ingenti scorte di acciaio inox al fine di poter soddisfare qualsiasi richiesta urgente.



## Ancon Building Products

President Way, President Park  
Sheffield S4 7UR  
Regno Unito  
Tel: +44 (0) 114 275 5224  
Fax: +44 (0) 114 276 8543  
Email: info@ancon.co.uk  
Sito: www.ancon.co.uk

## Ancon (Middle East) FZE

PO Box 17225  
Jebel Ali  
Dubai  
Emirati Arabi Uniti  
Tel: +971 (0) 4 883 4346  
Fax: +971 (0) 4 883 4347  
Email: anconcl@emirates.net.ae

## Ancon Building Products

114 Kurrajong Avenue  
Mount Druitt  
Sydney  
NSW 2770  
Australia  
Tel: +61 (0) 2 8808 1111  
Fax: +61 (0) 2 9675 3390  
Email: pac.ancon@anconbp.com.au  
Sito: www.anconbp.com.au

## Ancon (Svizzera) AG

Gewerbezone Widalmi 10  
3216 Ried bei Kerzers  
Svizzera  
Tel: +41 (0) 31 750 3030  
Fax: +41 (0) 31 750 3033  
Email: info@ancon.ch  
Sito: www.ancon.ch

## Ancon Building Products GesmbH

Gerspergasse 9/3 Top 1  
A-1210 Vienna  
Austria  
Tel: +43 (0) 1 259 58 62-0  
fax: +43 (0) 1 259 58 62-40  
Email: info@ancon.at  
Sito: www.ancon.at

## Ancon GmbH

Bartholomäusstrasse 26  
90489 Nuremberg  
Germania  
Tel: +49 (0) 911 955 1234 0  
Fax: +49 (0) 911 955 1234 9  
Email: info@anconbp.de  
Sito: www.anconbp.de

Questi prodotti sono disponibili presso:

Le applicazioni e i dettagli costruttivi qui citati sono puramente indicative. In ogni caso, i vari calcoli progettuali devono essere affidati a personale esperto e opportunamente qualificato.

Benché, nel corso della preparazione del presente documento, sia stata adottata ogni cura affinché i vari consigli, raccomandazioni e informazioni risultassero precisi, la Ancon Building Products è sollevata da qualsiasi responsabilità.

Adottando una politica di continuo sviluppo tecnologico, la Ancon Building Products si riserva il diritto di modificare il tipo e le specifiche dei prodotti senza dover dare preavvisi.

© Ancon Building Products 2007



ISO 9001: 2000  
FM 12226



ISO 14001: 2004  
EMS 505377